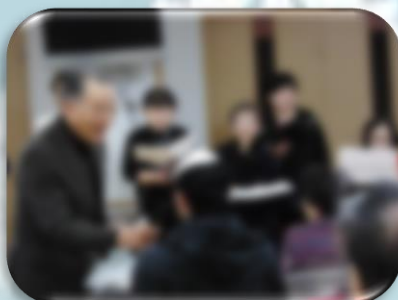


### 行事だより



#### ◎泉南福音協会

十二月二十五日に、今年もボランティアの『泉南福音教会』の十五名の皆様がお越しになりました。今回も賛美歌やクリスマスソングを披露して頂きました。皆さん静かになって鑑賞され、よりクリスマスの一瞬を味わっておられました。観賞された利用者の方から「ありがとう」お礼の言葉がありました。りんくうみなとの方からもお礼状と写真を送らせて頂きました。泉南福音教会の皆様、ありがとうございます！



#### ◎もちつき



十二月二十八日に、もちつきを行いました。沢山の方が楽しみにされていたこともあり、多くの方にお集まり頂きました。「よいしょー」と大きな声掛けと同時に皆が一体となってお餅をつきました。つきたてのおいしいお餅を皆さんに堪能して頂きました。「おいしかったわー！」と好評でした！



#### ◎新年祝賀会

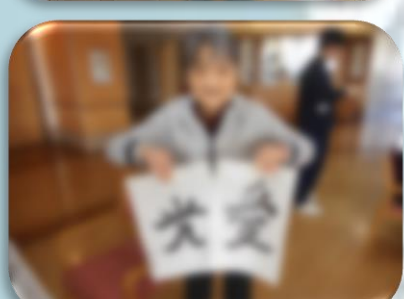
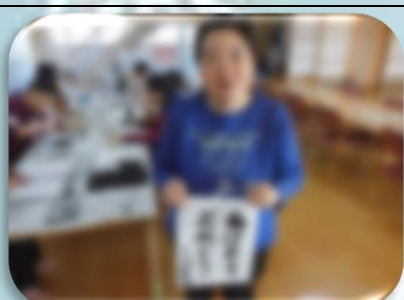
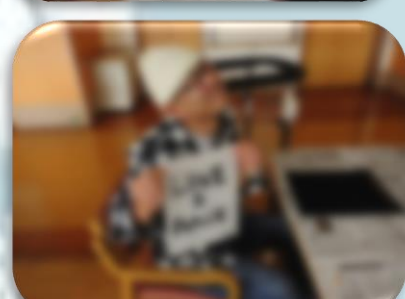
一月一日、新年祝賀会を行いました。新年の開幕を皆で乾杯を行い祝いました。新年正月献立のおせち料理と赤飯が振る舞われました。赤飯もおかわり自由だったので沢山食べられる方もおり、満足されていました。食後に、お菓子の入った福袋がプレゼントされました！



#### ◎書き初め大会



一月二日に、書き初め大会を行いました。正月にちなんだお題や、自分の好きな言葉を自由に書いて頂きました。皆さん一生懸命一文字一文字に思いを込めて書かれていました！



#### ◎新春カラオケ大会

一月七日に新春カラオケ大会を開催しました。二十五名がエントリーされました。それぞれ自信のある曲を選んで歌って頂きました。七名の審査員による採点にて順位を競って頂きました。リズムに合わせて一緒に手拍子をしたり、踊られる方もいました。また、今回も上位同点者の方がいたので急遽延長戦も行う程接戦でした！結果、優勝は四階フロアの女性利用者さんでした。おめでとうございます！



#### ◎調理よりお知らせ

皆さんに様々な種類のお米を食べてもらいたいという思いから、毎月お米の種類を変えていきたいと思っております。

一月のお米は「ほほほの穂」という石川県産のお米を味わって頂き、「前よりご飯が甘く感じた」と今迄のお米との違いに気づいておられました。二月は若手県産の「ひとめぼれ」というお米を予定していますので是非味わってみてください。

1月のお米

1/10(水)～  
「ほほほの穂」

石川県の希少品種で「あきたこまち」を父に、「のとひかり」を母に誕生したお米です。粒がおおきくほんのり甘く優しい味が特徴で、そのまま冷めても美味しく丼やピラフやカレー等いろんな料理に合う、まさに自然と微笑みがこぼれる美味しいお米という事で「ほほほの穂」と名付けられました。今回は米穀店と契約農家である石川県羽咋(はくい)市の向瀬さんが作られたお米を使用します。

